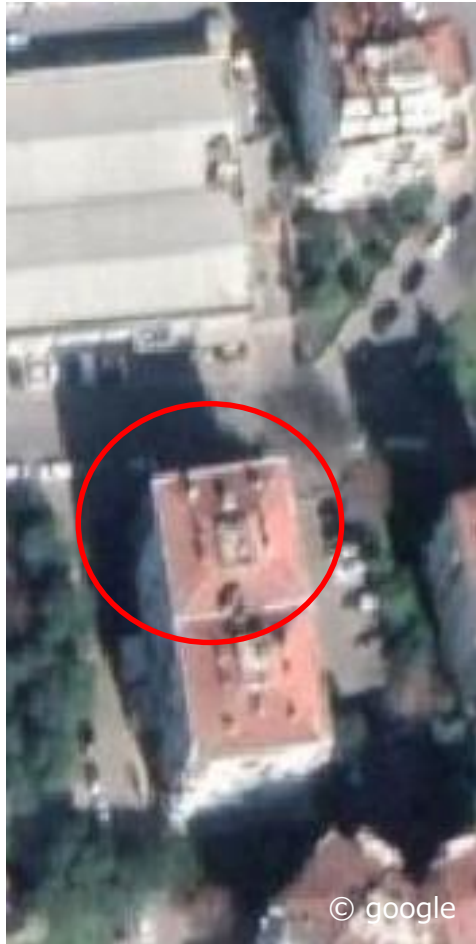


地震前
Google map画像



地震後
ASNARO-1画像



11/1撮像 (Spotlight)
画像ID :
20201101141239097_AS1_D01
_L1B

地震後
ASNARO-2画像



11/21撮像 (Spotlight-2)
Scene ID : AS201580407873-201121
センサ方向 : Ascending/Left
オフナディア角 : 38.6° / 偏波 : HH

地震前
Google map画像

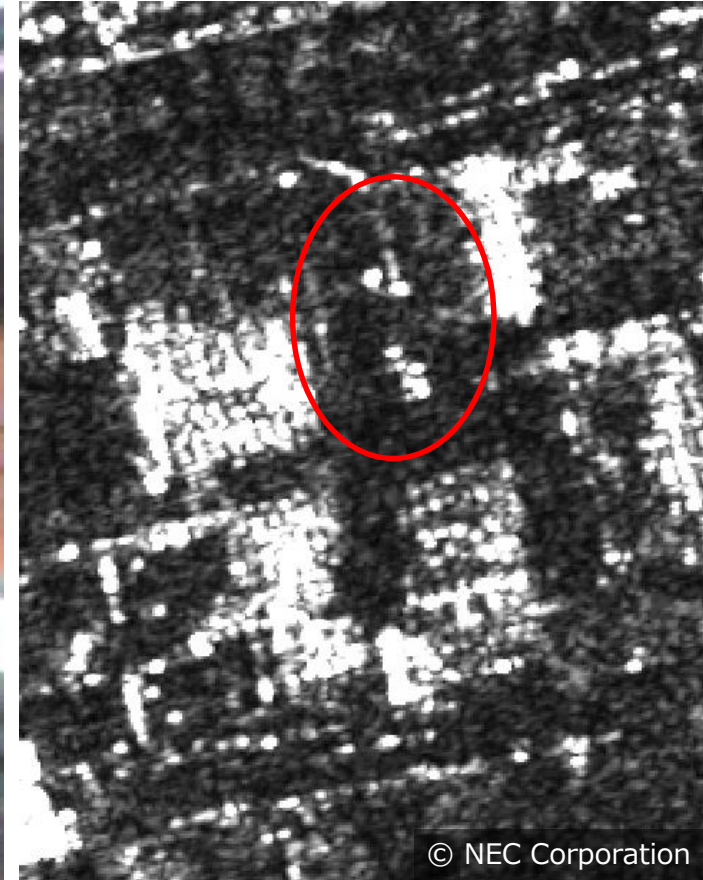


地震後
ASNARO-1画像



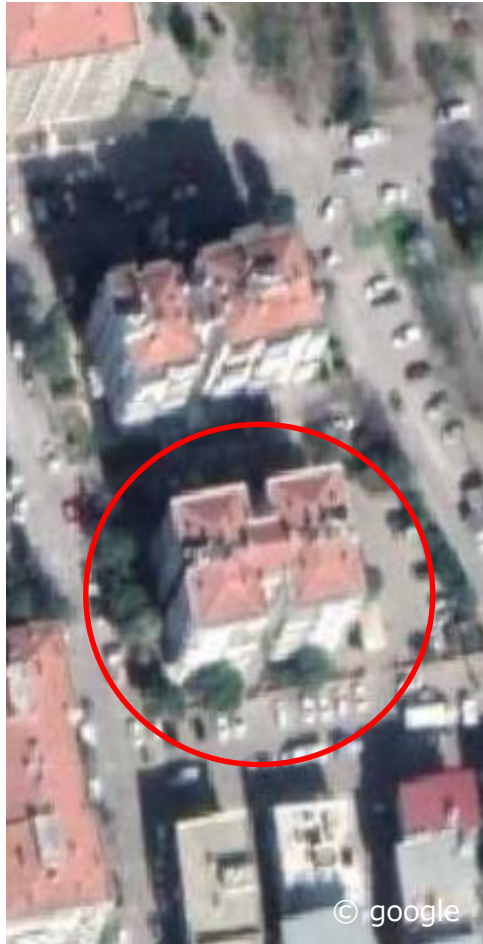
11/1撮像 (Spotlight)
画像ID :
20201101141239097_AS1_D01
_L1B

地震後
ASNARO-2画像



11/7撮像 (Spotlight-2)
Scene ID : AS201559107873-201107
センサ方向 : Ascending/Left
オフナディア角 : 38.6° / 偏波 : HH

地震前
Google map画像

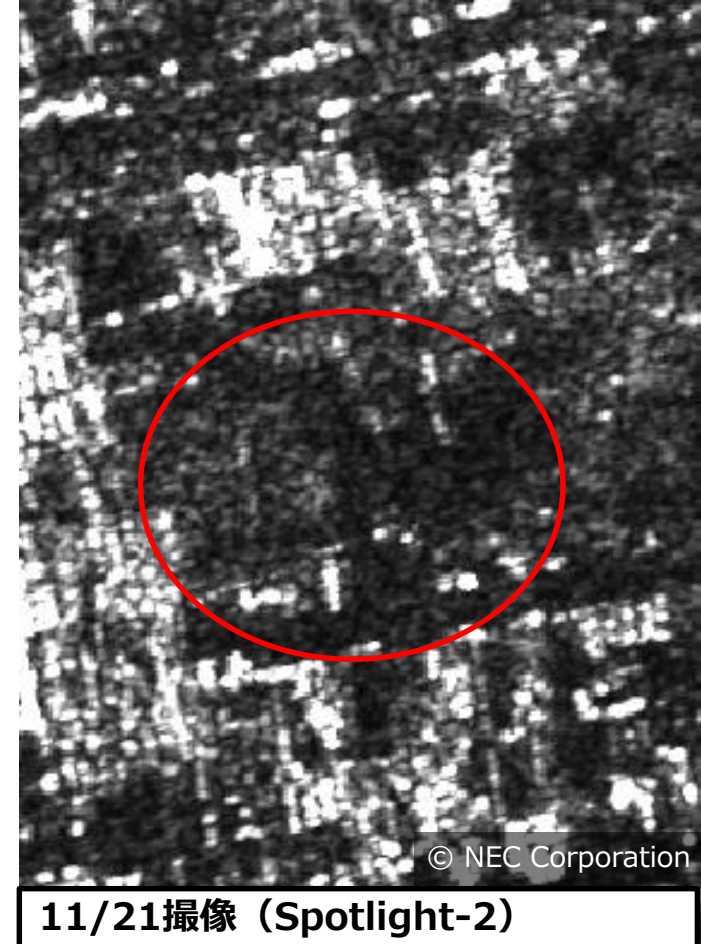


地震後
ASNARO-1画像



11/1撮像 (Spotlight)
画像ID :
20201101141239097_AS1_D01
_L1B

地震後
ASNARO-2画像



11/21撮像 (Spotlight-2)
Scene ID : AS201580407873-201121
センサ方向 : Ascending/Left
オフナディア角 : 38.6° / 偏波 : HH