

2018年12月6日  
日本スペースイメージング株式会社  
日本地球観測衛星サービス株式会社

## 日本初の商用レーダー衛星「ASNARO-2」の画像販売を開始

日本スペースイメージング株式会社(代表取締役社長:東 誠 以下、JSI)と日本地球観測衛星サービス株式会社(代表取締役社長:堀内 康男 以下、JEOSS)は、日本電気株式会社(以下、NEC)が開発・製造し、2018年1月18日に打ち上げた、高性能小型レーダー衛星「ASNARO-2」により撮影した高解像度画像の販売に係る総販売店契約を締結し、全世界を対象に販売を開始しました。

JSIは「ASNARO-2」製品の販売促進を図り、JEOSSはNECと共にASNARO-2の衛星運用を担います。

「ASNARO-2」は経済産業省の助成事業として、NECが開発・製造した質量570kgの小型の地球観測衛星であり、イプシロンロケット3号機によって内之浦宇宙空間観測所より本年1月18日に打ち上げられ、現在は高度約500km、地球1周約90分の軌道を順調に飛行しています。

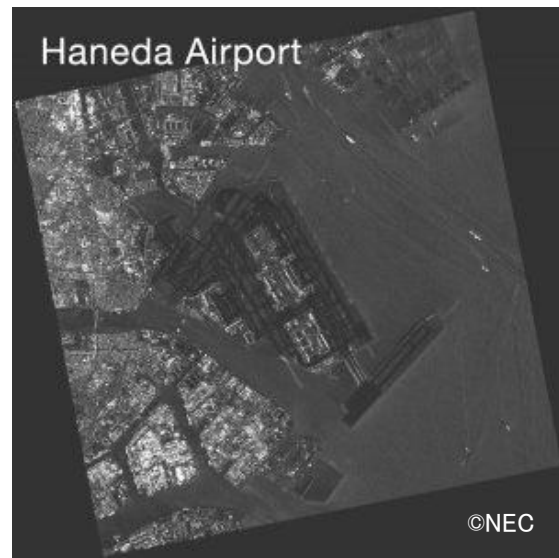
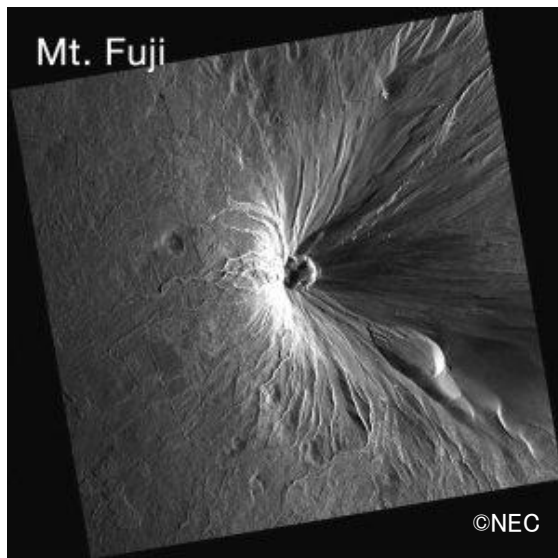
「ASNARO-2」は日本初となる商用高解像度レーダー衛星であり、海外の高解像度レーダー衛星と比較して約半分の重量ながら1.0m分解能の観測モードで高精細画像を撮影できる画期的な衛星であり、運用確認フェーズを終え2018年9月25日に商業販売を開始いたしました。

JSIは、国内の民生市場と海外市場における、ASNARO-2衛星画像の販売を担い、これまでのJSIの製品ラインアップを拡充し、商用観測衛星製品の拡販を図ります。高解像度画像を多頻度・低価格で提供することにより、JSIは農業・交通・施設管理・教育・エンターテインメント等の分野にも役立つ地理空間情報サービスを実現します。

JEOSSは、NECが目指す「開発・製造からリモートセンシングデータ利用サービスまでの総合的な宇宙利用ビジネス」の実現に向け、ASNARO-2衛星画像の販売活動を加速させていきます。

【ASNARO-2 衛星性能】

打上年月日	2018年1月18日
商業販売開始日	2018年9月25日
衛星重量	570kg
センサー種別	Xバンド SAR(合成開口レーダー)衛星
設計寿命	5年
撮影モード、 地上分解能、 観測幅 x 観測長	<ul style="list-style-type: none"> <li>- SpotLight-1 : 1.0m x 1.0m、10km x 10km</li> <li>- SpotLight-2 : 1.0m x 1.0m 以上、10km x 10km</li> <li>- StripMap : 2.0m x 2.0m、12km x 最長 800km</li> </ul> (* )35度オフナディア角度で撮影した時の地上分解能
衛星軌道	太陽同期準回帰軌道
撮影時刻	地方時6時頃及び18時頃
衛星高度	約500km



【日本スペースイメージング株式会社】

(1)会社名	日本スペースイメージング株式会社 (JSI)
(2)本店所在地	〒104-0031 東京都中央区京橋二丁目2番1号 京橋エドグラン 20階
(3)代表者	代表取締役 東 誠
(4)設立年月日	1998年5月11日
(5)資本金	490百万円
(6)事業内容	衛星画像製品の販売、衛星画像配信サービス及び撮影サービス等
(7)主要株主	(株)日立製作所 三菱商事(株)
(8)HP	<a href="http://www.jsicorp.jp">http://www.jsicorp.jp</a>

【日本地球観測衛星サービス株式会社】

(1)会社名	日本地球観測衛星サービス株式会社 (JEOSS)
(2)所在地	〒108-0014 東京都港区芝五丁目33番8号
(3)代表者	代表取締役 堀内 康男
(4)設立年月日	2015年4月
(5)資本金	40百万円
(6)事業内容	ASNARO-2 衛星の運用、画像販売及び撮影サービス等
(7)主要株主	日本電気(株)、日本スペースイメージング(株)
(8)HP	<a href="http://jeoss.co.jp">http://jeoss.co.jp</a>

【本件についてのお問合せ先】

日本スペースイメージング株式会社

企画本部

TEL: 03-5204-2741

MAIL: [sohei.iida.m02@jsicorp.jp](mailto:sohei.iida.m02@jsicorp.jp)

日本地球観測衛星サービス株式会社

企画部

MAIL: [jeoss\\_all@jeoss.jp.nec.com](mailto:jeoss_all@jeoss.jp.nec.com)

以上